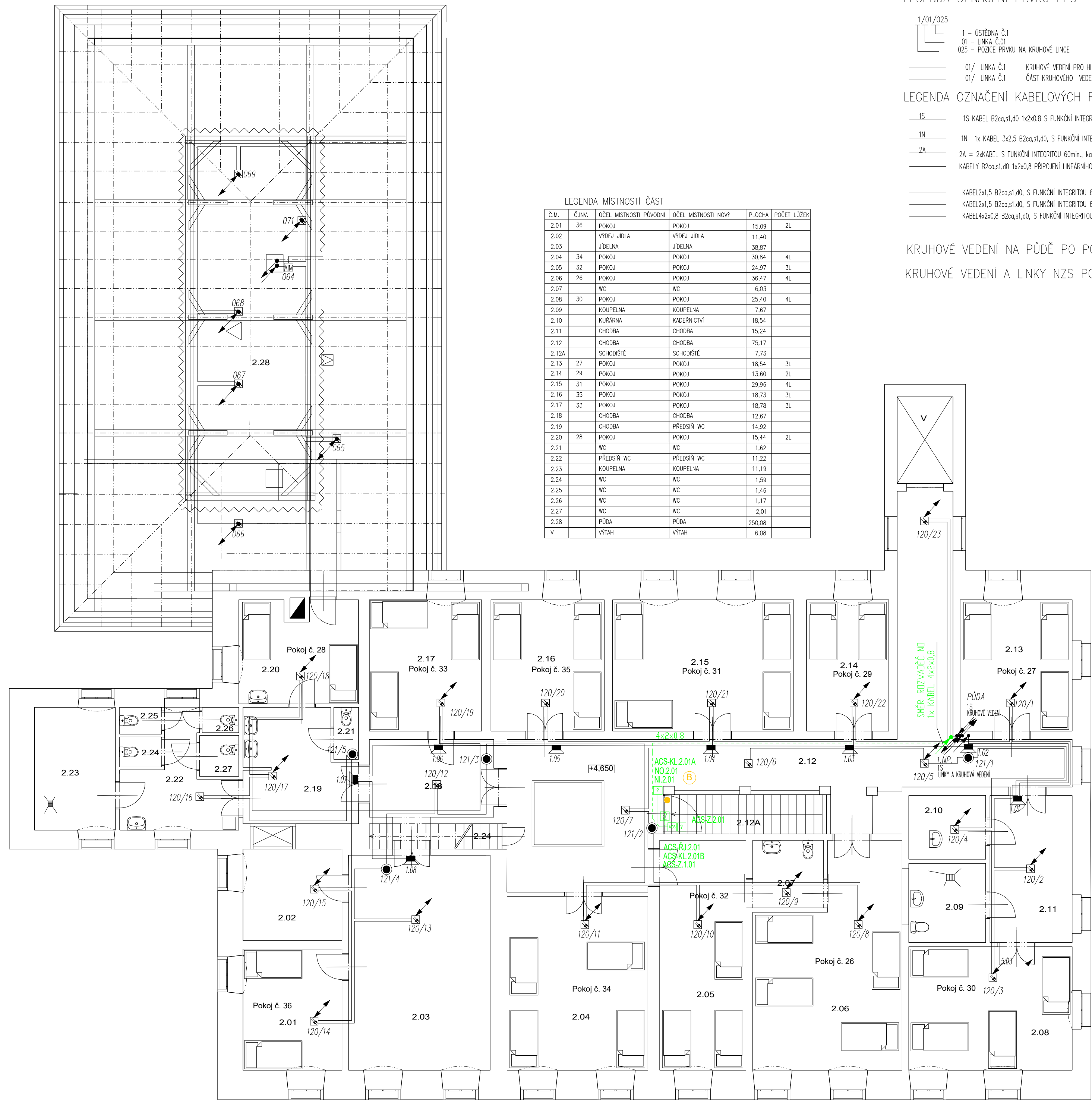
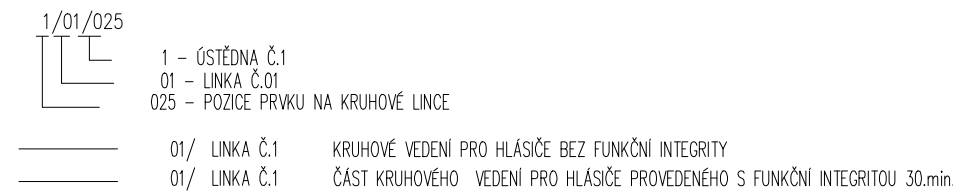


PŮDORYS 2.NP.

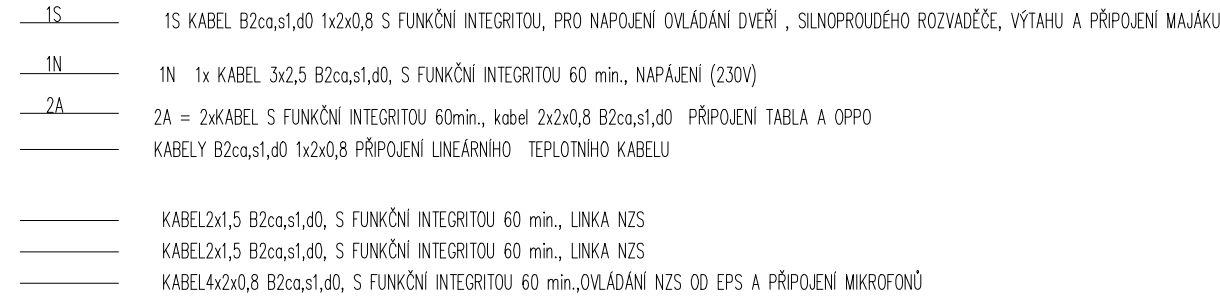


LEGENDA MÍSTNOSTI ČÁST					
Č.M.	Č.NV.	ÚČEL MÍSTNOSTI PŮVODNÍ	ÚČEL MÍSTNOSTI NOVÝ	PLOCHA	POČET LŮŽEK
2.01	36	POKOJ	POKOJ	15,09	2L
2.02		VÝDEJ JÍDLA	VÝDEJ JÍDLA	11,40	
2.03		JÍDELNA	JÍDELNA	38,87	
2.04	34	POKOJ	POKOJ	30,84	4L
2.05	32	POKOJ	POKOJ	24,97	3L
2.06	26	POKOJ	POKOJ	36,47	4L
2.07		WC	WC	6,03	
2.08	30	POKOJ	POKOJ	25,40	4L
2.09		KOUPELNA	KOUPELNA	7,67	
2.10		KUŘARNA	KADĚŘNICTVÍ	18,54	
2.11		CHODBA	CHODBA	15,24	
2.12		CHODBA	CHODBA	75,17	
2.12A		SCHODIŠTĚ	SCHODIŠTĚ	7,73	
2.13	27	POKOJ	POKOJ	18,54	3L
2.14	29	POKOJ	POKOJ	13,60	2L
2.15	31	POKOJ	POKOJ	29,96	4L
2.16	35	POKOJ	POKOJ	18,73	3L
2.17	33	POKOJ	POKOJ	18,78	3L
2.18		CHODBA	CHODBA	12,67	
2.19		CHODBA	PŘEDSÍŇ WC	14,92	
2.20	28	POKOJ	POKOJ	15,44	2L
2.21		WC	WC	1,62	
2.22		PŘEDSÍŇ WC	PŘEDSÍŇ WC	11,22	
2.23		KOUPELNA	KOUPELNA	11,19	
2.24		WC	WC	1,59	
2.25		WC	WC	1,46	
2.26		WC	WC	1,17	
2.27		WC	WC	2,01	
2.28		PŮDA	PŮDA	250,08	
V		VÝTAH	VÝTAH	6,08	

LEGENDA OZNAČENÍ PRVKŮ EPS



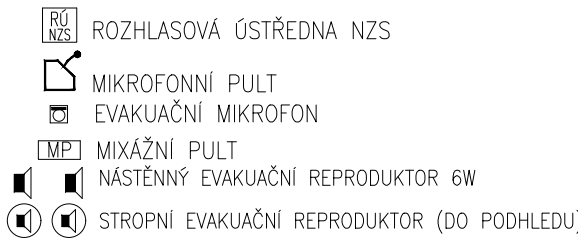
LEGENDA OZNAČENÍ KABELOVÝCH ROZVODŮ



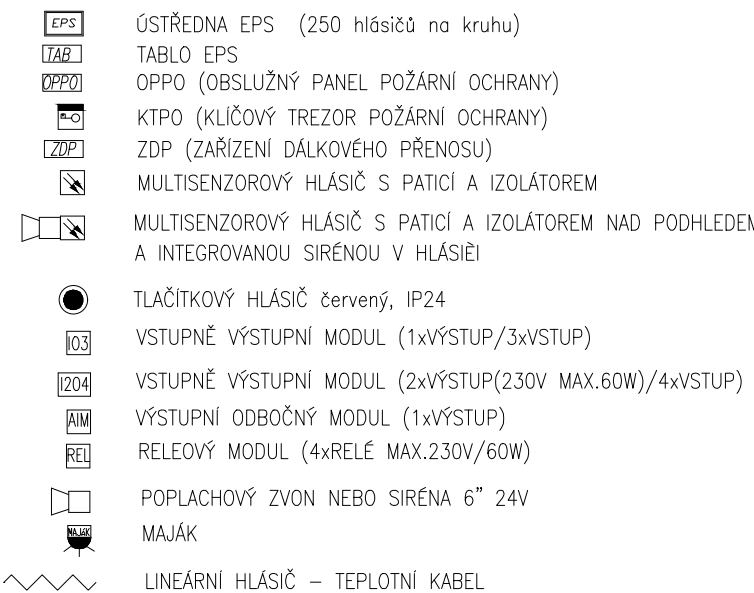
KRUHOVÉ VEDENÍ NA PŮDĚ PO POVRCHU V CHRÁNIČKÁCH

KRUHOVÉ VEDENÍ A LINKY NZS POD OMITKOU

LEGENDA NZS



LEGENDA EPS



LEGENDA EPS

- NOVÝ MULTISENZOROVÝ HLÁSIČ S PATICI A IZOLÁTOREM
- KABELAŽ POŽÁRNÍ LINKY BEZ FUNKČNÍ ODOLNOSTI PŘI POŽÁRU
- KABELAŽ POŽÁRNÍ LINKY S FUNKČNÍ ODOLNOSTI PŘI POŽÁRU
- NOVÝ ROZVADĚČ REPS-S FUNKČNÍ ODOLNOSTI PŘI POŽÁRU
- KRABICE S FUNKČNÍ ODOLNOSTI PŘI POŽÁRU
- ELEKTROMECHANICKÝ ZÁMEK S FUNKČNÍ ODOLNOSTI PŘI POŽÁRU
- NOVÝ SILOVÝ ROZVADĚČ

LEGENDA ACS

- ŘÍDÍČÍ JEDNOTKA ACS UMÍSTĚNÁ NAD DVEŘMI
- ELEKTROMECHANICKÝ ZÁMEK S FUNKČNÍ ODOLNOSTI PŘI POŽÁRU
- KÓDOVÝ ZÁMEK
- KÓDOVÝ ZÁMEK/VENKOVNÍ

● DVEŘE (A)

DVEŘE OPATŘENY ELEKTROMECHANICKÝM ZÁMKEM V BEŽNÉM PROVOZU UZAMČENY V PŘÍPADĚ POŽÁRU DOJDE K ODBLOKOVÁNÍ DVEŘÍ ELEKTROMECHANICKÝM ZÁMKEM DODÁVKOU EPS MONITORING - ZÁMEK UZAMČEN KOVÁNÍ, KLÍKY - NEJSOU DODÁVKOU EPS

● DVEŘE (B)

DVEŘE OPATŘENY PŘÍSTUPOVÝM SYSTÉMEM - DODÁVKA SLB ELEKTROMECHANICKÝM ZÁMKEM - SOUČÁSTÍ PŘÍSTUPOVÉHO SYSTÉMU V BEŽNÉM PROVOZU UZAMČENY - PŘÍCHOD POMOCÍ PŘÍSTUPOVÉHO SYSTÉMU V PŘÍPADĚ POŽÁRU DOJDE K ODBLOKOVÁNÍ DVEŘÍ ŘÍDÍČÍ JEDNOTKOU PŘÍSTUPOVÉHO SYSTÉMU MONITORING - ZÁMEK UZAMČEN KOVÁNÍ, KLÍKY - NEJSOU DODÁVKOU EPS

PROJEKT NEŘEŠÍ SYSTÉM NZS

LEGENDA OZNAČENÍ

- N1.1.03 POŘÁDOVÉ ČÍSLO PODLAŽÍ
- I-VÝSTUP/ O-VÝSTUP NÁSLEDNĚ OVLAĐENÍ

LEGENDA OZNAČENÍ ACS

- ACS-KL.1.02A KLÁVESNICE - A,B
- POŘÁDOVÉ ČÍSLO PODLAŽÍ
- Ř/ŘÍDÍČÍ JEDNOTKA, KL.(KLÁVESNICE),Z(ZÁMEK) PŘÍSTUPOVÝ SYSTÉM ACS

ZMĚNA Č.		DATUM		STRUČNÝ POPIS ZMĚNY		ZPRACOVAL		PODPIS	
DOMOV SENIORŮ VOJKOV									
INVESTOR Domov seniorů Vojkov, poskytovatel soc. služeb, Vojkov 1,257 53 Vrchotovy Janovice				STUPEŇ PROJEKTU		COLSYS			
HIP		Ing.Lenka Jakšová		ZODP. PROJEKTANT		Ing.Michaela Štrahlavská		COLSYS S.R.O. BUSTĚHRADSKÁ 109 272 03 KLADNO	
VYPRACOVAL		Ing.Michaela Štrahlavská		STAVEBNÍ OBJEKT		VOJKOV BUDOVA Č.1		Tel. : +420 312 278 111	
DÍL DOKUMENTACE		D1.4.5 EPS+ACS		AUTORIZAČNÍ RAZÍTKO				FORMÁT: 8xA4	
NÁZEV VÝKRESU		PŮDORYS 2.NP-NOVÝ STAV						DATUM: 05/2025	
								ARCH.Č.	
								Č.V.: 01-03	
Tito podklady jsou vlastnictvím firmy ČOS exim s.r.o. Reprodukce, distribuce a převádění třetím osobám je dovoleno jen s písemným souhlasem majitele.									